

Legenda značení zařizovacích předmětů

- P

Pračka, není součástí dodávky stavby
- L

Lednice, není součástí dodávky stavby
- KE

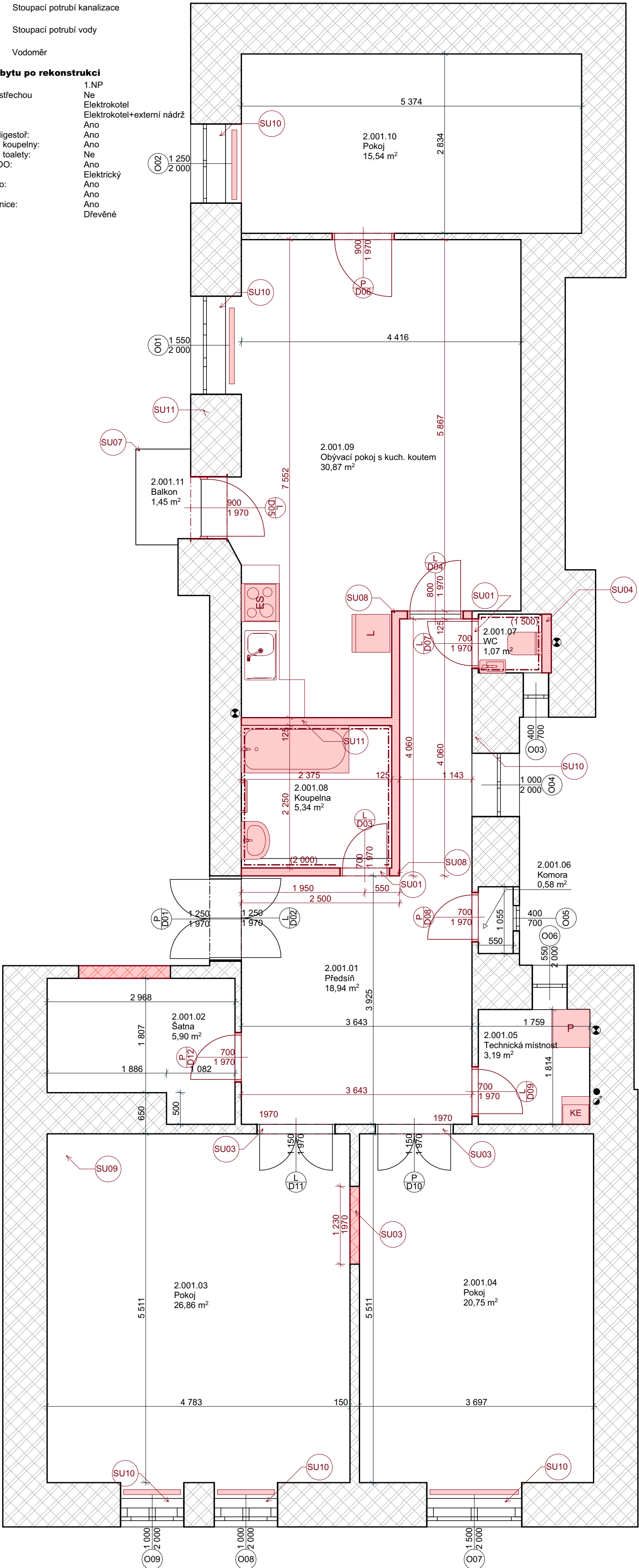
Elektrokotel s externím zásobníkem vody
- Radiátor viz projekt UT
- Topný žebřík viz projekt UT
- Vana 1700x750 mm
- Umyvadlo 210x410 mm
- Stoupací potrubí kanalizace
- Stoupací potrubí vody
- Vodoměr

Charakteristika bytu po rekonstrukci
Podlaží: 1.NP
Byt se nachází pod střechou
Zdroj tepla: Ne
Zdroj TUV: Elektrotop
Posílit příkon bytu: Ano
Zřízení odvodu pro digestoř: Ano
Nucené odvětrávání koupelny: Ano
Nucené odvětrávání toalety: Ne
Nápojení bytu na HDO: Ano
Sporák: Ano
Nové rozvody elektro: Ano
Nové rozvody ZTI: Ano
Nová bytová rozvodnice: Ano
Stropy: Dřevěné

Legenda hmot a materiálů

- Stávající zdívo - z CPP
- CPP - 290 x 140 x 65 mm
- Sádrokartonová příčka tl. 125mm na kovové konstrukci RCW 100 opláštěná z každé strany 1x 12,5 SDK deska, s minerální izolací tl. 60 mm, R_w = min. 51 dB pozn. v prostor koupelny použit SDK desky vhodné do vlhkého prostředí

Poznámky
Kuchyňská linka není součástí dodávky stavby
Vnitřní malby - hloubková penetrace stěn a stropů
- pačkování vápeným mlékem dvojnásobným s obroušením a sádrováním stěn i stropů - 50% ploch stěn a stropů
- malba -> penetrace 1x, bílá 2x, bělost min. 2% BaSO4 (stěny a stropy)



Legenda místností (nové povrchy)						
Číslo zóny	Jméno zóny	Vypočtená plocha	Povrchová úprava stropu.	Povrchová úprava zdi.	Nákladná vrstva	Stav při rekonstrukci
2.001.01	Předsíň	18,94	Vnitřní malba	Vnitřní malba	Linoleum	Nové
2.001.02	Šatna	5,90	Vnitřní malba	Vnitřní malba	Linoleum	Nové
2.001.03	Pokoj	26,86	Vnitřní malba	Vnitřní malba	Parkety	Nové
2.001.04	Pokoj	20,75	Vnitřní malba	Vnitřní malba	Parkety	Nové
2.001.05	Technická místnost	3,19	Vnitřní malba	Vnitřní malba; Doplnění hlazené omítky po obkladech	Linoleum	Nové
2.001.06	Komora	0,58	Vnitřní malba	Vnitřní malba	Linoleum	Nové
2.001.07	WC	1,07	Vnitřní malba; samonosný SDK podhled	Vnitřní malba; Keramický obklad	Keramická dlažba	Nové
2.001.08	Koupelna	5,34	Vnitřní malba; samonosný impregnovaný SDK podhled	Vnitřní malba; Keramický obklad	Keramická dlažba	Nové
2.001.09	Obyvací pokoj s kuch. koutem	30,87	Vnitřní malba; samonosný SDK podhled	Vnitřní malba; Doplnění hlazené omítky po obkladech	Linoleum	Nové
2.001.10	Pokoj	15,54	Vnitřní malba	Vnitřní malba	Linoleum	Nové
2.001.11	Balkon	1,45			Keramická dlažba - mrazuvzdorná	Stávající
		130,50 m²				

Stavební úpravy NS						
Číslo	Název	Popis	Poloha	Číslo místnosti	Množství	Poznámka
SU01	Distanční podlahové lišty	Nerezová dilatační lišta se širokými perforovanými podpěrnými základnami s vulkanizovanou EPDM gumou	Přechody rozdílných typů následných vrstev podlahy		Dle výkresové části	Podlahy
SU03	Dozdění po bouracích pracích	Dozdění z CPP	Viz výkresová část		Dle výkresové části	Štuková omítka + povrchová úprava viz. legenda místností
SU04	Přítulivka (instalační předstěna) z SDK	Předstěna z voděodolného SDK na uložení závěsného WC, tl. kce 125 mm + finální povrchová úprava	Místnost	2.001.07	Dle výkresové části	Výška předstěny = 1250 mm
SU05	Hydroizolační nátěr pod obklad do výšky 150 mm	Dvousložková, vysoce elastická hydroizolace, vyztužená vlákny, složení: Cementové pojivo, křemičitý písek, speciální přísady, vlákna. Schopnost překlenutí trhlin za standardních podmínek (+23°C) ≥ 0,75mm, vodotěsnost (tlak 1,5 baru po dobu 7 dní) - žádný průnik a přírůstek hmotnosti ≤ 20g. Tloušťka vrstvy minimálně 2mm při aplikaci ve dvou vrstvách.	Místnost	2.001.07	m2	
SU06	Hydroizolační nátěr pod obklad do výšky 2000 mm	Dvousložková, vysoce elastická hydroizolace, vyztužená vlákny, složení: Cementové pojivo, křemičitý písek, speciální přísady, vlákna. Schopnost překlenutí trhlin za standardních podmínek (+23°C) ≥ 0,75mm, vodotěsnost (tlak 1,5 baru po dobu 7 dní) - žádný průnik a přírůstek hmotnosti ≤ 20g. Tloušťka vrstvy minimálně 2mm při aplikaci ve dvou vrstvách.	Místnost	2.001.08	m2	
SU07	Renovace zámečnických prvků	Obroušení povrchu, základový nátěr, vnitřní nátěr	Viz výkresová část	2.001.11	m2	
SU08	Rohovník do hrubé omítky	Pozinkovaná hrubá omítková rohová lišta s ostrým rohem 50 x 50 mm	Rohy omítnutých místností		Dle výkresové části na celou výšku místnosti	
SU09	Doplnění parket	Zazdění otvoru po WAW 200 x 200 mm, tl. die obvodového zdíva plynoskladovými tvárnicemi. Z vnější strany štuková omítka a malba die barvy stávající fasády. Z vnitřní strany perflíka do lepidla, štuková omítka, vymořba	Místnost	2.001.03	m2	1m2
SU10	Zazdění otvoru po WAW	Zazdění otvoru po WAW 200 x 200 mm, tl. die obvodového zdíva plynoskladovými tvárnicemi. Z vnější strany štuková omítka a malba die barvy stávající fasády. Z vnitřní strany perflíka do lepidla, štuková omítka, vymořba	V místech rušených WAW		Dle výkresové části	
SU11	Prostup pro VZT	e200 mm, pod úrovní stropu	Viz výkresová část		Dle výkresové části	

REVIZE

Index

Datum

Změna

Jméno

SCHEMA OBJEKTU

ORIENTACE SCHEMATU

QUALITY GROUP

Projekty | Realizace | Projektový management

info@qualitygroup.cz | www.qualitygroup.cz

STAVTE CHYTŘE

STAVBA

ZHOTOVENÍ PROJEKTOVÉ DOKUMENTACE NA OPRAVU BYTU RADNICKÁ 3, BYT Č.1

MÍSTO STAVBY

Radnická 3
Brno
602 00

K.Ú.: Město Brno [610003]
OKRES: Brno-město
KRAJ: Jihomoravský

GENERÁLNÍ PROJEKTANT

Quality Group s.r.o., Příkop 843/4, 602 00 Brno
IČ: 08879737, DI: yuvn5s8

HLAVNÍ INŽENÝR PROJEKTU

Ing. Jiří Šoltes, jiri.soltes@qualitygroup.cz, tel.: 736 105 226

ZPRACOVATEL ODBORNÉ ČÁSTI

Jan Koza
tel.: 737 542 484
e-mail: jan.koza@qualitygroup.cz

STAVEBNÍK - INVESTOR

Statutární město Brno, městská část Brno-střed
Dominikánská 2 Brno 601 69
IČO: 449 92 785

Č. SMLOUVY INVESTORA

MCBS/2022/0053474/NEMI

Č. SMLOUVY PROJEKTANTA

P-22-018-000

OBJEKT

D.101. Byt

ODBORNÁ ČÁST

D.101.01 Architektonicko stavební řešení

DATUM

10/2022

PARÉ

MĚŘÍTKO

1:50

NÁZEV DOKUMENTU

PŮDORYS NS

KÓD ELEKTRONICKÉ VERZE DOKUMENTU

stavba	stupeň	část	výkres	profese	název dokumentu	revize
Rad.5-1	DSP	D.101.01	03	ASŘ	Nový stav	00